

### Stegmotor 3-fas 325 VDC

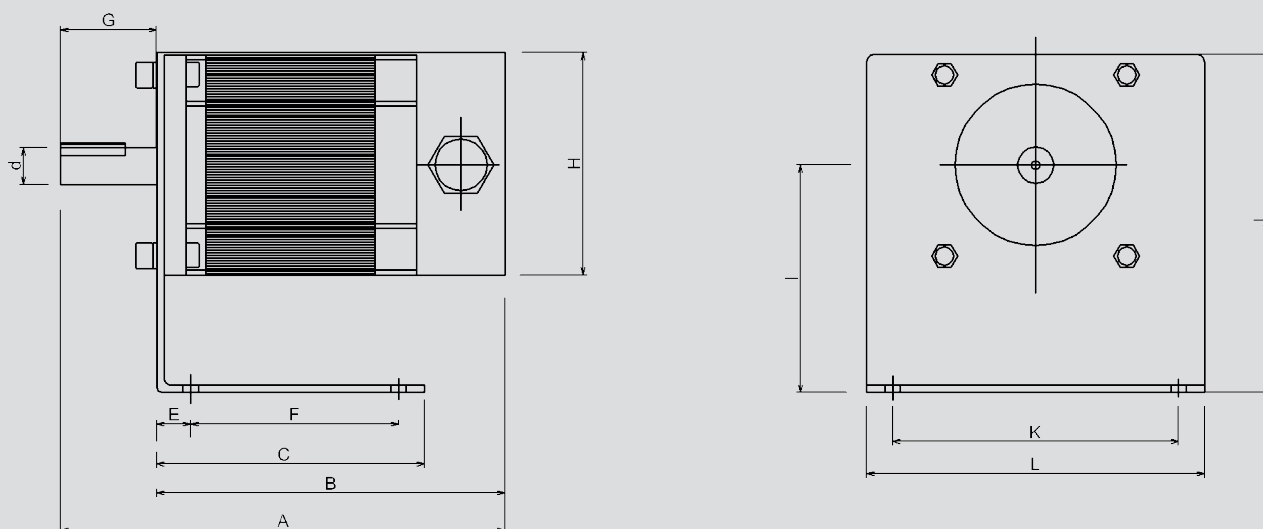
Används tillsammans med VariMax100 CE

F22100501

VariMax-motor 100 CE



- Anpassad för varvtalsreglering
- Inbyggd termokontakt, utdragen till plint
- Kompakta inbyggnadsmått
- CE-godkänd
- Produktgaranti fem år



## Byggmått (mm)

MOTOR	A	B	C	d	E	F	G	H	I	J	K	L
100	177	145	103	19	13	80	35	110	87	142	130	150

## Tekniska data

VariMax-motor CE	100
Maxmoment	10 Nm
Min. varvtal	1 rpm
Max. varvtal	400 rpm
Motortemperatur mantel max	110 °C
Omgivningstemperatur	-30 - +45 °C -40 - +45 °C *)
Skyddsform	IP54
Vikt inklusive motorkonsol	8,4 kg

\*) OBS, vid -40 °C måste styrenheten vara spänningsatt hela tiden

## Max rotordiameter vid rotorvarvtal 12 rpm

Drivmotor	100
Rotordiameter	3900 mm