

## Stegmotor 3-fas 325 VDC

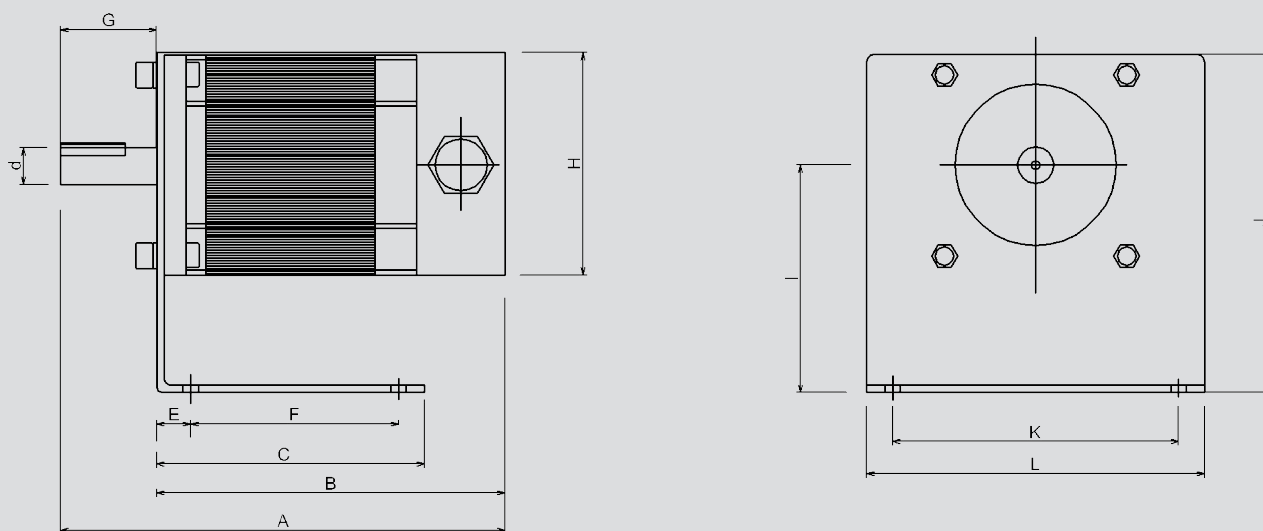
Används tillsammans med VariMax25 CE

F22025501

VariMax-motor25 CE



- Anpassad för varvtalsreglering
- Inbyggd termokontakt, utdragen till plint
- Kompakta inbyggnadsmått
- CE-godkänd
- Produktgaranti fem år



## Byggmått (mm)

MOTOR	A	B	C	d	E	F	G	H	I	J	K	L
25	141	105	103	14	13	80	40	85	67	110	110	130

## Tekniska data

VariMax-motor CE	25
Maxmoment	2 Nm
Min. varvtal	1 rpm
Max. varvtal	350 rpm
Motortemperatur mantel max	110 °C
Omgivningstemperatur	-30 - +45 °C -40 - +45 °C *)
Skyddsform	IP54
Vikt inklusive motorkonsol	2,6 kg

\*) OBS, vid -40 °C måste styrenheten vara spänningsatt hela tiden

## Max rotordiameter vid rotorvarvtal 12 rpm

Drivmotor	25
Rotordiameter	1500 mm